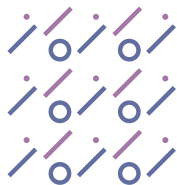


spiloo



paratacco
heel protector

Contenuto della confezione:

n.5 paratacchi.

Descrizione e uso:

Spiloo si applica e si adatta perfettamente ad ogni modello di tacco, sia come protezione da urti, graffi e abrasioni, sia come rivestimento su tacchi rovinati.

Caratteristiche:

termorestringibile, non adesivo, ultrasottile, molto resistente, flessibile, altezza 4cm.

Package contents:

n. 5 heel protector.

Description and use:

Spiloo applies and fits perfectly to every heel model, both as a protection against shock, scratches and abrasions, as well as as a heel padding.

Requirements:

heat-shrinkable, non-sticky, ultra-slim, very durable, flexible, 4cm high.

Italian trademark

www.spiloo.it
info@spiloo.it



Per una corretta applicazione seguire scrupolosamente le indicazioni come riportate:

- Pulire accuratamente il tacco della scarpa; ***(a)**
- Assicurarsi che il paratacchi acquistato sia della misura giusta, leggermente più largo del tacco da proteggere. ***(b)**

Le misure disponibili sono:

S: diam 13mm (per tacchi con diametro da 6,5 a 13mm)

M: diam 18 mm (per tacchi con diametro da 11 a 18mm)

L: diam 28 mm (per tacchi con diametro da 17 a 28mm)

Strictly follow the guidelines below for proper application:

- Carefully clean the heel of your shoe; ***(a)**
- Make sure the purchased heel protector are of the right size, slightly wider than the heel to protect ***(b)**

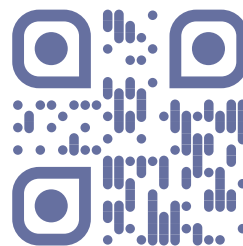
Available measures are:

S: diam 13mm (for heels with diameter from 6.5 to 13mm)

M: diam 18 mm (for heels with diameter from 11 to 18mm)


L: diam 28 mm (for heels with a diameter of 17 to 28mm)

**See the
video-tutorial
on our site
or YouTube**



Istruzioni per l'applicazione



1 - Inserire il paratacchi fin quando il bordo inferiore coincida con la fine del soprataccho, e la “” risulti posizionata al centro sull'interno del tacco.

Si può verificare che particolari forme di tacco, stretti alla base e molto larghi sopra, impediscano l'inserimento completo; in tal caso è necessario tagliare il paratacchi all'altezza utile. **(c)*

2 - Tenere fermo il paratacchi e distribuire il calore in maniera uniforme, ruotando il phon intorno al tacco, fino a quando il paratacchi aderisce perfettamente. **(d)*
Si consiglia di utilizzare il phon a temperatura media e senza beccuccio.

Istruzioni per la rimozione

3 - Per rimuovere il paratacchi è sufficiente strappare la striscia interna delimitata dalla doppia zigrinatura; non utilizzare alcun attrezzo tagliente (forbicina, tagliarino, punte, etc.). Non lascia residui.
Non danneggi la scarpa.

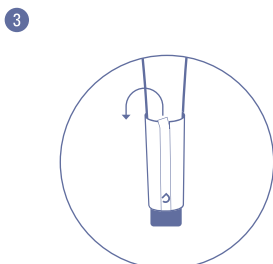
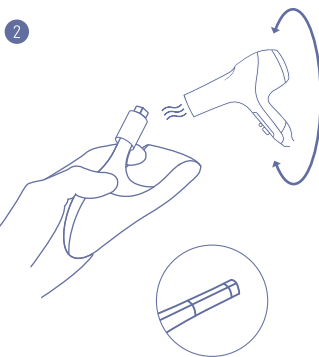
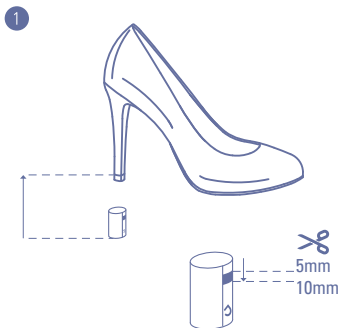
* Note:

(a) Per tacchi già danneggiati eliminare le parti sporgenti, per consentire una perfetta aderenza nell'applicazione dei paratacchi.

(b) Il paratacchi può restringersi fino ad un massimo del 50% del diametro iniziale.

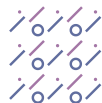
(c) Sul retro del paratacchi è riportata una tacca come riferimento per il taglio, a 5mm e 10mm dal bordo superiore.


(d) In caso di errore nell'applicazione, prima di procedere ad un secondo tentativo con un nuovo paratacchi, attendere che, sia il tacco che il phon, si siano completamente raffreddati.



lato interno del tacco /
inner side heel

Application Instructions:



1 - Insert the heel protector until the lower edge coincides with the end of the top-piece, and the “” is positioned in the center on the inside of the heel.

- It can be verified that special heel shapes, tight below and very wide above, prevent complete insertion; in this case it is necessary to cut the heel protector at a useful height. **(c)*

2 - Hold the heel protector and distribute the heat evenly, turning the hairdryer around the heel, until the heel protector adheres perfectly. **(d)*
It is recommended to use the hairdryer at medium temperature and without spout.

Removal Instructions:

3 - To remove the heel protector, simply tear off the inner strip delimited by the double knurling;
Do not use any sharp tools (scissors, cutter, tips, etc.)
It does not leave any residue.
It does not damage the shoe.

* Note:

(a) For heavily damaged heels, remove the protruding parts, to allow a perfect grip during the application of the heel protector.

(b) The heel protector may shrink to a maximum of 50% of the initial diameter.

(c) On the back of the heel protector there is a notch as a reference for cutting, 5mm and 10mm from the upper edge.

(d) If a problem occurs during the application, please wait for both the heel and the hairdryer to fully cool down before proceeding with a second attempt with a new heel protector.